

「企業分析」

第70回 年度末相場



ZENファイナンシャルスクール

本日の流れ

- **【相場環境】** 米国市場、日経平均について
- **【企業分析】** 7379 サーキュレーション 3276 JPMC
「ZENFSの相場観察」パスワード
ZENFS 2 3 0 3

月足



赤：12か月線
 青：24カ月線
 桃：60カ月線

O 150.1
 H 150.8
 L 149.3
 C 149.5
 ▼ 0.13

140円
 130円
 120円
 110円

2019 2020 2021 2022 2023

月足



赤：12か月線
 青：24カ月線
 桃：60カ月線

O 4.19
 H 4.22
 L 4.11
 C 4.11
 Δ 0.14

月足



赤：12か月線
 青：24カ月線
 桃：60カ月線

O 16110
 H 16302
 L 15863
 C 16032
 ▼60.38

200.00



O 16264
H 16289
L 15863
C 16032
▼243.4

月足



赤：12か月線
 青：24カ月線
 桃：60カ月線

O 39255
 H 40472
 L 39225
 C 39731
 △564.9
 V 72.3

35000円
 30000円
 25000円
 20000円
 50.00

週足

O 40202
H 40472
L 39681
C 39731
▲173.6
V 54.4



35000円

30000円

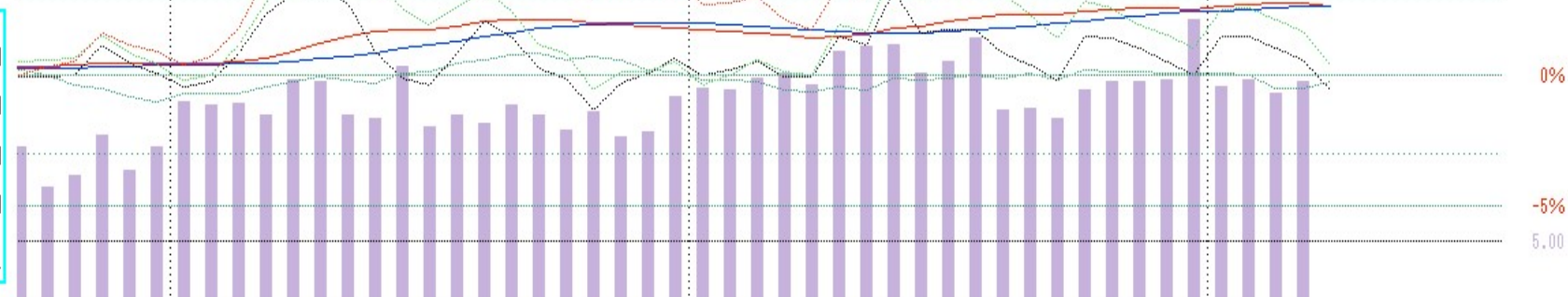
25%

0%

-25%

10.00

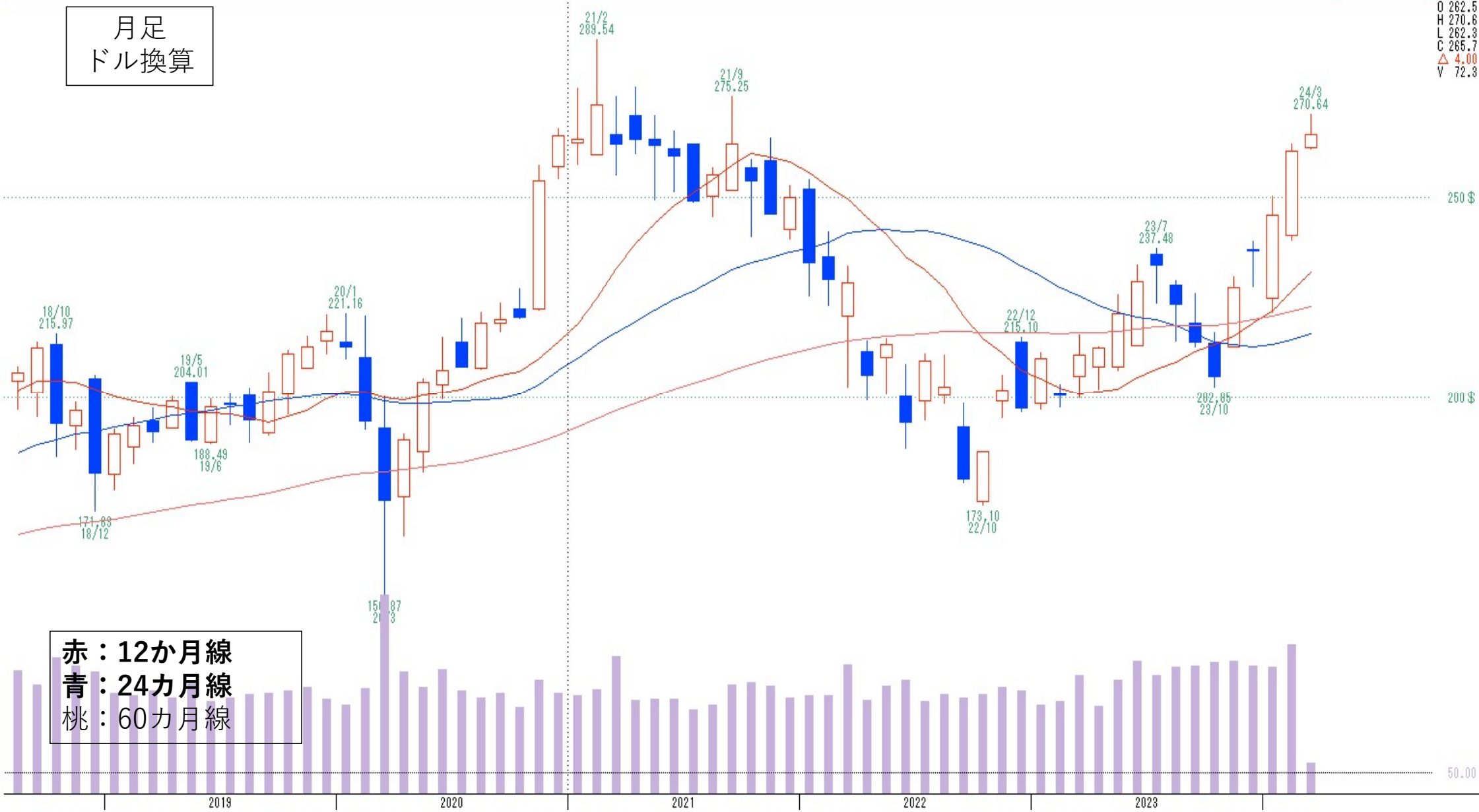
O 40331
H 40472
L 39681
C 39731
▼353.6



12 24 1 2

月足
ドル換算

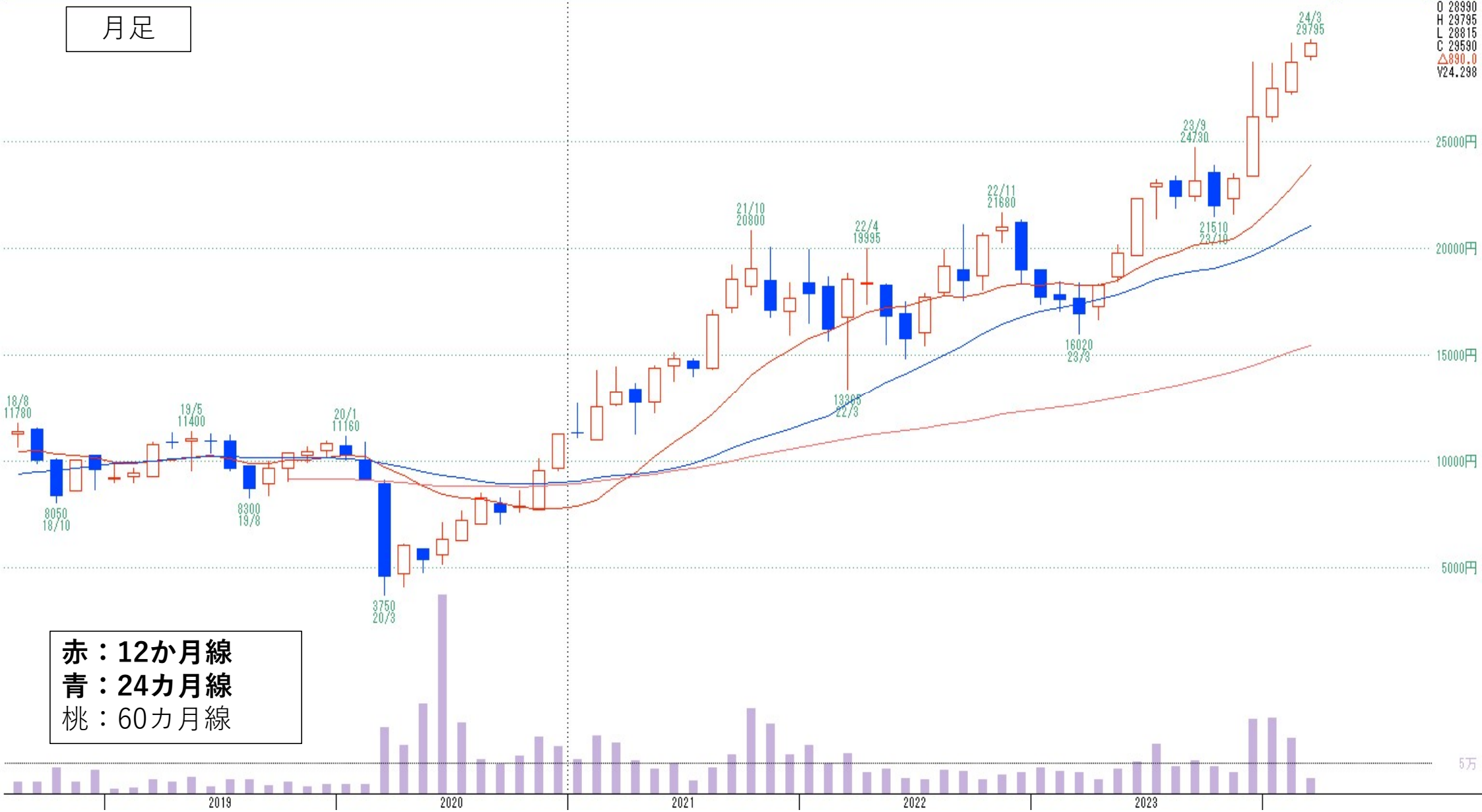
O 262.5
H 270.6
L 262.3
C 265.7
△ 4.00
V 72.3



赤：12か月線
青：24カ月線
桃：60カ月線

50.00

月足



赤：12か月線
青：24カ月線
桃：60カ月線

O 28990
H 29795
L 28815
C 29590
△890.0
▽24.298

25000円
20000円
15000円
10000円
5000円

5万

▼コメント
 「プロシェアリング」サービスを運営☆23/7期の売上、経常益は増収増益。24/7期の売上、経常益は増収増益予想。

▼決算 (23/12/13)

単 23/12/13	売上高	営業益	経常益	税引益	一株益(円)	配当(円)
20/ 7	39.96	-1.36	-1.40	-1.09	-15.33	0.00
21/ 7	55.07	4.85	4.55	2.95	41.20	0.00
22/ 7	71.04	5.30	5.29	3.47	42.02	0.00
23/ 7	81.46	5.69	5.69	3.68	44.53	0.00
24/ 7予	90.00	6.30	6.30	4.00	48.27	0.00
24/ 7修	90.00	6.30	6.30	4.00	47.96	0.00

▼財務指標

株 価	819円	PER	18.4倍
売買単位	100株	PER(予)	17.1倍
発行株数	840万株	PER(連)	---
資本金	8.71億円	PER(連予)	---
利益剰余金	10億円	ROE	13.7%
純資産	27億円	ROE(予)	14.8%
総資産	37億円	PBR	2.5倍
有利子負債	---	PSR(予)	0.8倍
設備投資	0億円	PCFR	18.1倍
営業CF	3.81億円	配当利回	---
投資CF	-0.17億円	配当性向	---
財務CF	0.09億円	総資産利益率	10.7%
フリーCF	3.64億円	売上高利益率	4.4%
自己株比	0.5%	一株純資産	325円
外国人比	11.7%	負債/売上	---
株主資本比率	72.2%	時価総額	68.81億

▼投資テーマ
 マッチングアプリ
 人材育成支援
 人材派遣サービス

▼売上構成
 プロシェアリング 100%

▼大株主リスト

久保田雅俊	32.8%	山口貴弘	2.6%	NOMURA PB NOMINEES	0.8%
(株)ニューアインテイクエ	129.5%	野村信託銀行(株)	0.9%	福田悠	0.8%
BNY GCM CLIENT ACC	5.7%	(株)日本カストディ銀	0.9%		
GOLDMAN SACHS INTE	4.9%	山口征人	0.8%	(単位株主数)	2,869



赤：12か月線
 青：24カ月線
 桃：60カ月線



O 815
 H 845
 L 808
 C 819
 ▼ 7
 Y 97.8

日付	売残	買残	倍率
9/ 1	94	578	6.1
9/ 8	94	567	6.0
9/15	94	608	6.5
9/22	94	640	6.8
9/29	82	662	8.0
10/ 6	82	640	7.7
10/13	82	633	7.7
10/20	92	612	6.7
10/27	92	630	6.9
11/ 2	79	625	7.9
11/10	79	616	7.7
11/17	84	625	7.4
11/24	71	615	8.6
12/ 1	64	632	9.8
12/ 8	64	623	9.7
12/15	40	582	14.6
12/22	0	577	---
12/29	0	552	---
1/12	0	549	---
1/19	0	554	---
1/26	0	533	---
2/ 2	0	559	---
2/ 9	0	545	---
2/16	0	537	---
2/22	0	548	---
3/ 1	0	550	---

日足

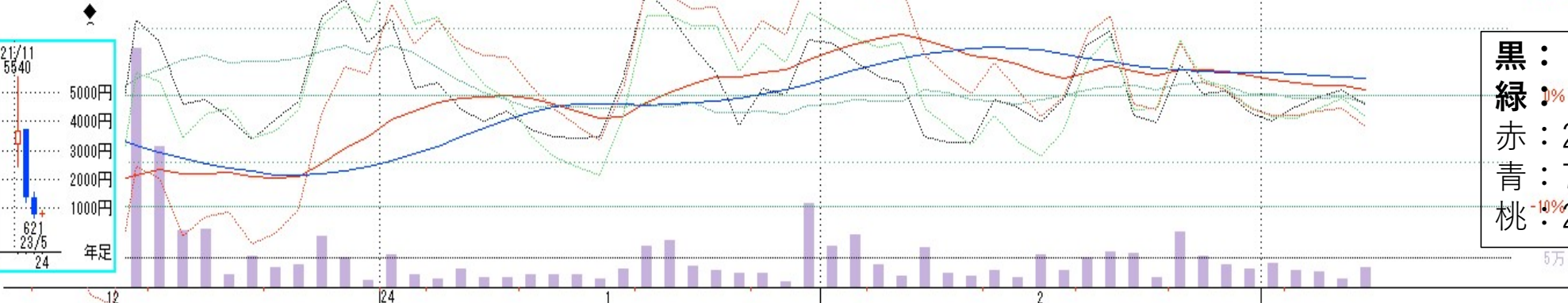
O 836
H 842
L 816
C 819
V 14
31.5

(7379)サーキュ	
信用	
売買単位	100株
売買単価	81,900円
時価総額	68.81億
PER単子	17.1倍
PBR単	2.5倍
ROE単子	14.8%
配当利回	-- %

業績コメント (23/12/13)
「プロシエアリング」サービスを運営☆23/7期の売上、経常益は増収増益。24/7期の売上、経常益は増収増益予想。

売上げ構成
プロシエアリング 100%

決算発表
23/12/13
10月(1Q)



黒 : 5 MA
 緑 : 10 MA
 赤 : 25 MA
 青 : 75 MA
 桃 : 200 MA

▼コメント
 不動産物件のサブリースなどを展開☆23/12期の売上、経常益は増収増益。24/12期の売上、経常益は増収増益予想。

▼決算

単	24/02/13	売上高	営業益	経常益	税引益	一株益(円)	配当(円)
20/12	451.49	14.94	15.01	7.13	40.50	42.00	
21/12	498.04	16.56	16.68	14.64	83.00	44.00	
22/12	507.69	15.33	15.50	10.46	59.38	48.00	
23/12	512.02	11.84	12.05	8.97	50.74	51.00	
24/12予	---	---	---	---	---	55.00	
連	24/02/13						
20/12連	472.03	20.64	20.64	10.81	61.32	---	
21/12連	534.16	23.00	23.06	11.61	65.80	---	
22/12連	562.27	23.87	24.01	15.90	90.23	---	
23/12連	573.53	25.76	25.83	18.17	102.70	---	
24/12予	604.00	27.00	27.00	19.00	107.15	---	

▼財務指標

株 価	1,205円	PER	23.7倍
売買単位	100株	PER(予)	--- 倍
発行株数	1,902万株	PER(連)	11.7倍
資本金	4.65億円	PER(連予)	11.2倍
利益剰余金	84億円	ROE(連)	23.9%
純資産	76億円	ROE(連予)	24.9%
総資産	179億円	PBR(連)	2.8倍
有利子負債	30億円	PSR(連予)	0.4倍
設備投資	4億円	PCFR	9.7倍
営業CF	23.65億円	配当利回	4.56%
投資CF	-4.67億円	配当性向(連)	51.3%
財務CF	-17.52億円	総資産利益率(連)	10.6%
フリーCF	18.97億円	売上高利益率(連)	3.1%
自己株比	6.9%	一株純資産(連)	430円
外国人比	19.5%	負債/売上(連)	5.3%
株主資本比率	42.3%	時価総額	229.26億

▼投資テーマ

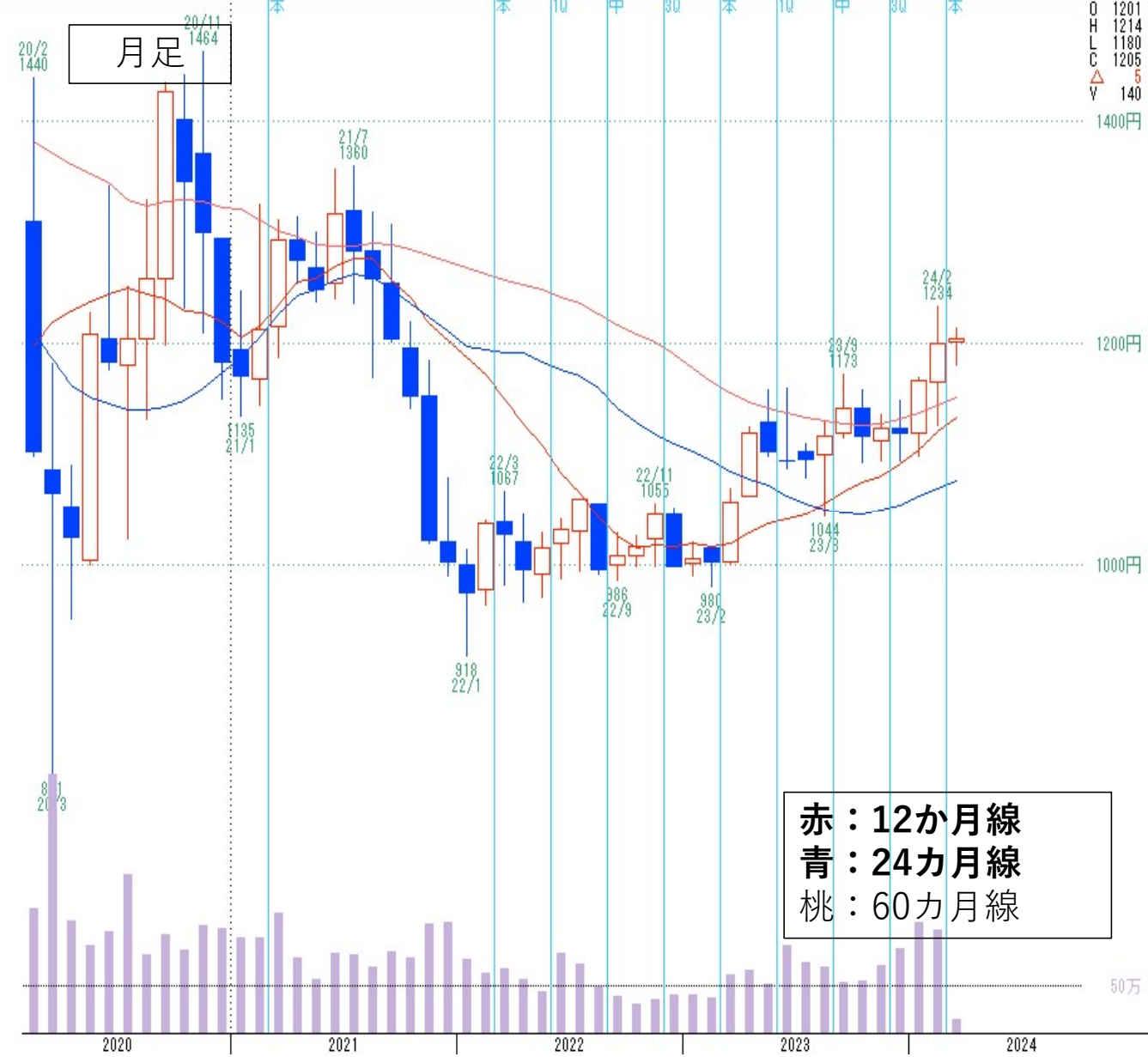
マンション
民泊

▼売上構成

プロパティ管理・他 100%

▼大株主リスト

(株)トウカン・プライズ 24.1%	(株)日本カストディ銀 3.7%	武井大 1.7%
日本マスタートラスト信託銀 11.5%	武藤英明 2.7%	光通信(株) 1.7%
コーポレート・マネジメント・インターナショナル 7.1%	MBC開発(株) 2.4%	
コーポレート・マネジメント・アント 5.8%	ナサン トラスト カパコー 2.3%	(単位株主数) 3,806



赤：12か月線
 青：24か月線
 桃：60か月線

週足

O 1188
H 1214
L 1180
C 1205
△ 12
V 108.4



赤：5週線
青：13週線
桃：26週線
灰：52週線

日付	売残	買残	倍率
9/ 1	5	134	24.0
9/ 8	5	126	24.4
9/15	5	131	22.7
9/22	4	130	28.3
9/29	4	129	31.6
10/ 6	4	134	29.9
10/13	4	126	26.3
10/20	5	125	22.0
10/27	6	127	20.5
11/ 2	6	143	22.8
11/10	6	146	23.0
11/17	6	155	23.9
11/24	6	107	15.6
12/ 1	6	129	19.3
12/ 8	8	169	19.9
12/15	7	101	13.2
12/22	9	102	10.6
12/29	9	94	10.1
1/12	6	111	16.2
1/19	6	115	18.9
1/26	12	95	8.0
2/ 2	10	95	9.4
2/ 9	8	98	11.4
2/16	7	129	16.6
2/22	10	115	11.1
3/ 1	6	124	18.8

日足

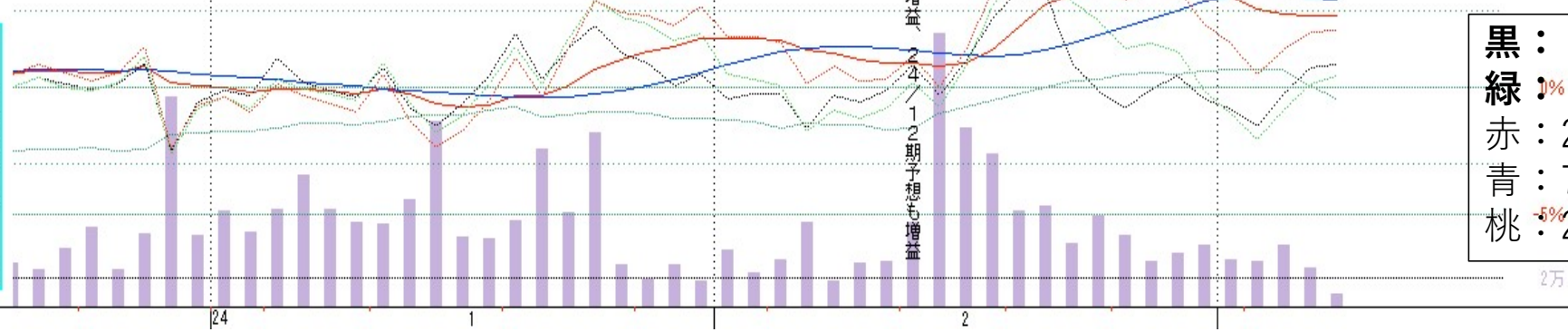
O 1210
H 1214
L 1203
C 1205
△ 3
V 8.7

(3276) JPMC	
貸借	
売買単位	100株
売買単価	120,500円
時価総額	229.26億
PER連子	11.2倍
PBR連子	2.8倍
ROE連子	24.9%
配当利回	4.58%

業績コメント (24/02/13)
不動産物件のサブリースなどを展開☆23/12期の売上、経常益は増収増益。24/12期の売上、経常益は増収増益予想。

売上構成
アパ®ティマ®他 100%

決算発表
24/02/13
12月(本)



黒 : 5 MA
緑 : 10 MA
赤 : 25 MA
青 : 75 MA
桃 : 200 MA

◆ 23/12期は増益、24/12期予想も増益

2万