

# 「企業分析」

第71回 高値圏横ばい相場



ZENファイナンシャルスクール

# 本日の流れ

- **【相場環境】** 米国市場、日経平均について
- **【企業分析】** 4847 インテリジェントW  
「ZENFSの相場観察」パスワード  
**ZENFS 2 3 0 3**



月足

O	151.41
H	151.94
L	150.81
C	151.84
△	0.51



赤：12か月線  
 青：24か月線  
 桃：60か月線

月足

O	4.33
H	4.42
L	4.31
C	4.36
Δ	0.16



赤：12か月線  
 青：24カ月線  
 桃：60カ月線

月足

O	16397
H	16491
L	16047
C	16307
Δ	▼72.82



赤：12か月線  
 青：24か月線  
 桃：60か月線

200.00

O 16285  
H 16348  
L 16141  
C 16307  
△ 58.12



月足

O 40647  
H 40697  
L 38774  
C 39582  
▼787.63  
V 138.2



赤：12か月線  
 青：24か月線  
 桃：60か月線

50.00



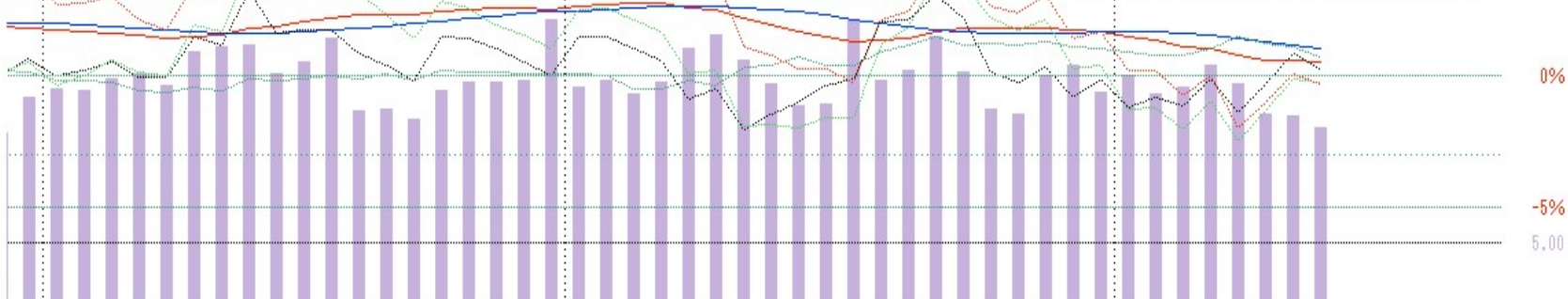
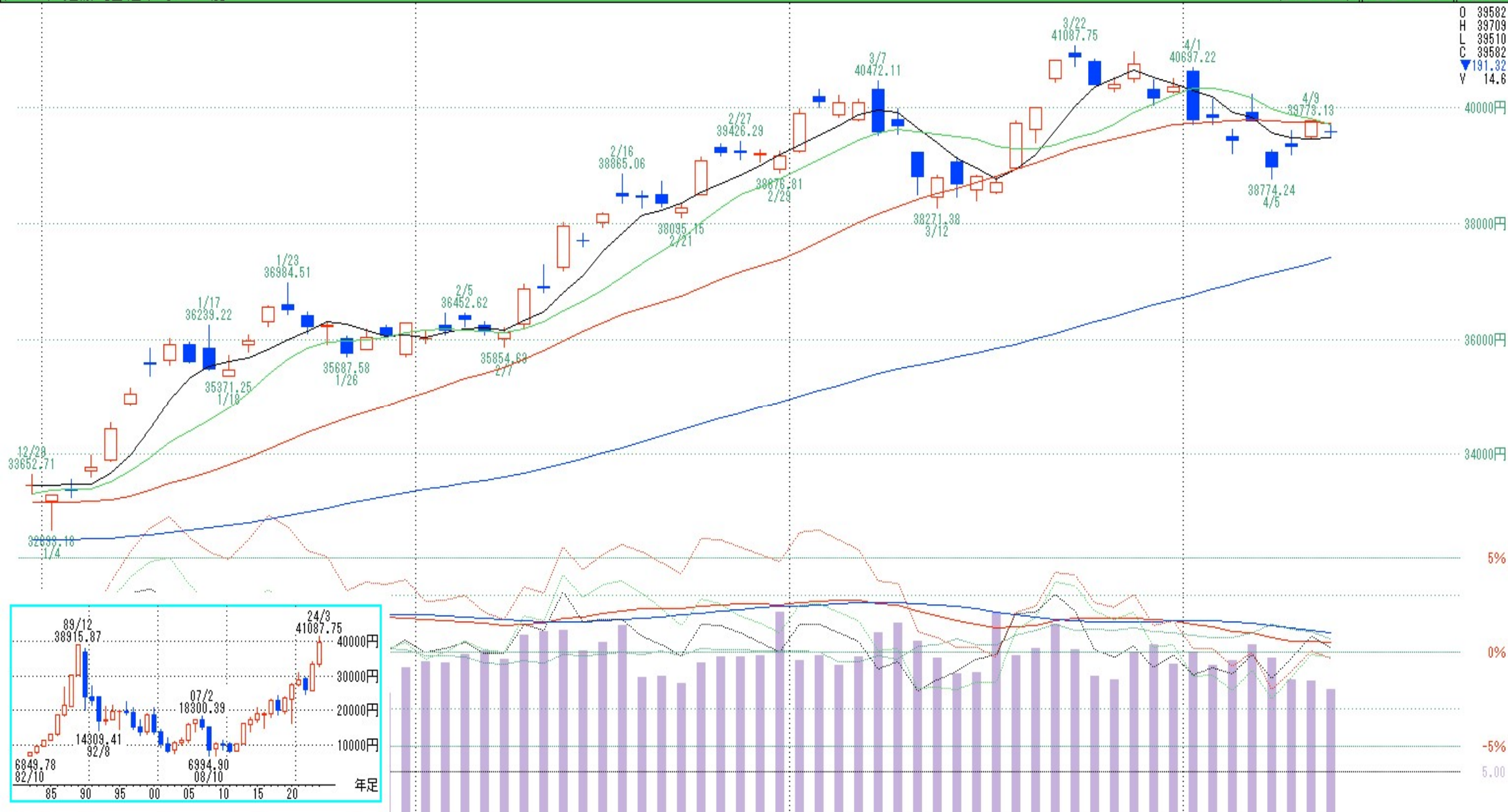
週足

O	39392
H	39773
L	39197
C	39582
V	△589.73
	45.8



赤：5週線  
 青：13週線  
 桃：26週線  
 灰：52週線

O	39582
H	39709
L	39510
C	39582
Δ	191.32
V	14.6



24

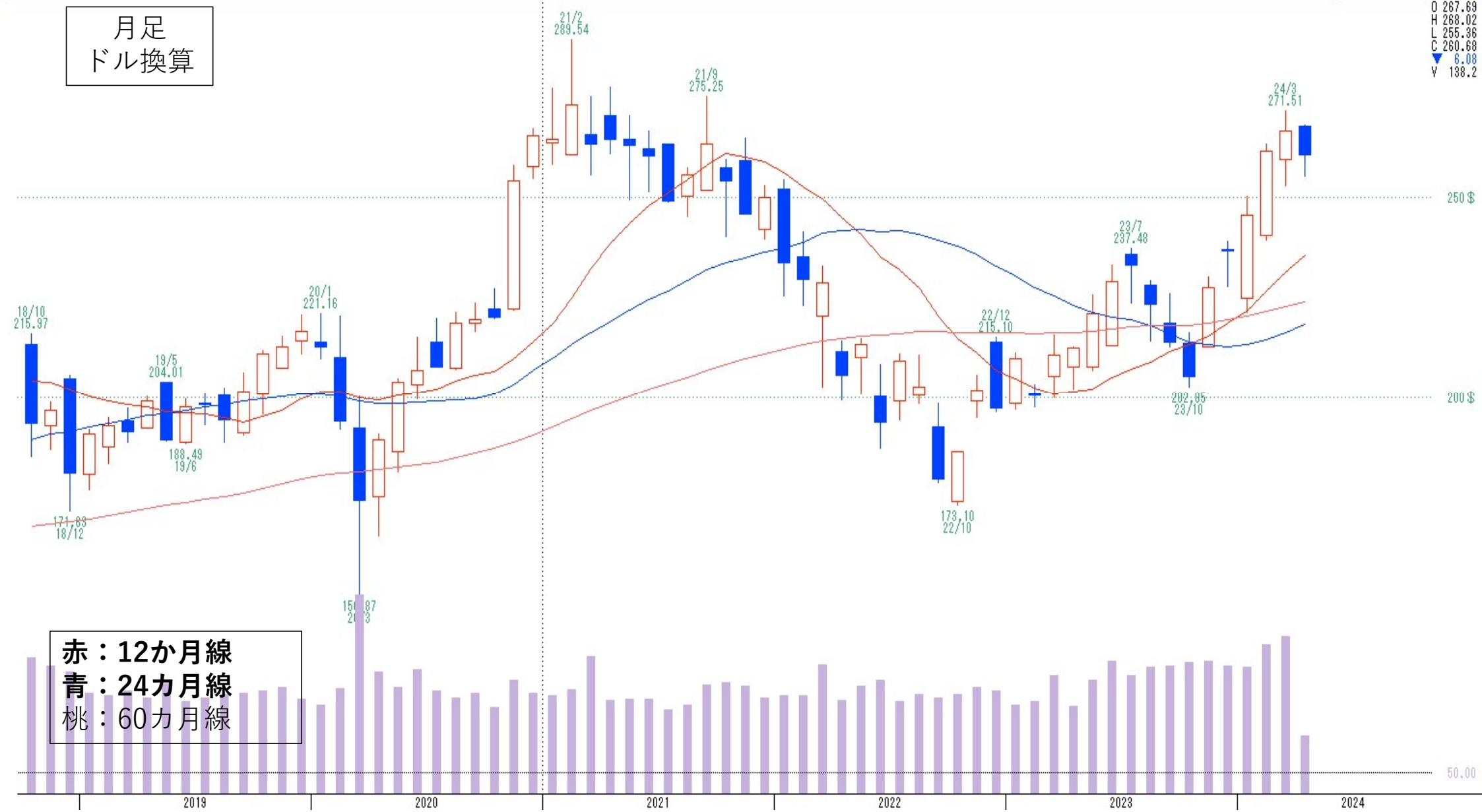
1

2

3

月足  
ドル換算

O 287.69  
H 288.02  
L 255.36  
C 280.68  
▲ 6.08  
V 138.2



月足

O 29080  
H 30580  
L 28880  
C 30550  
△ 1495  
V 31.678



赤：12か月線  
青：24カ月線  
桃：60カ月線

5万

▼コメント  
 金融決済システム構築☆23/6期の売上、経常益は増収増益。24/6期の売上、経常益は増収増益予想。

▼決算 (24/02/07)

単	24/02/07	売上高	営業益	経常益	税引益	一株益(円)	配当(円)
20/6		109.21	10.36	10.75	7.62	29.00	10.00
21/6		111.88	11.31	11.71	8.41	31.98	13.00
22/6		114.93	15.20	15.56	10.56	40.16	17.00
23/6		133.74	15.56	16.03	11.65	44.34	20.00
24/6予		150.00	22.50	22.90	15.90	60.50	40.00

▼財務指標

株 価	1,160円
売買単位	100株
発行株数	2,634万株
資本金	8.43億円
利益剰余金	69.18億円
純資産	87.99億円
総資産	136億円
有利子負債	0.03億円
設備投資	--- 億円
営業CF	31.22億円
投資CF	-19.13億円
財務CF	-4.48億円
フリーCF	12.09億円
自己株比	0.2%
外国人比	4.5%
株主資本比率	60.7%

▼投資テーマ

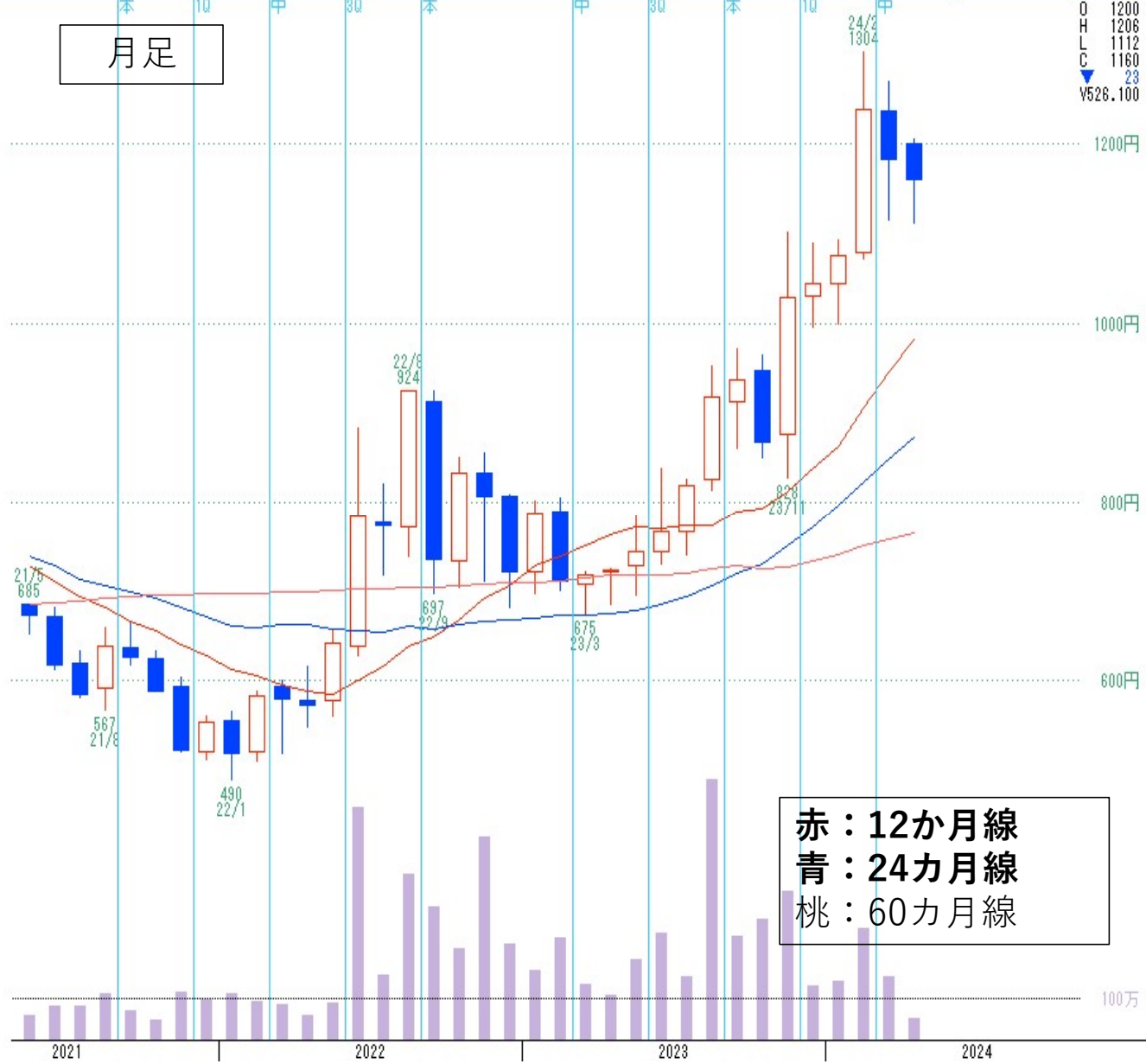
- ソフトウェア開発
- ICカード・チップ
- インターネットセキュリティ
- 個人情報保護
- フィンテック関連
- サイバーセキュリティ

▼売上構成

ソフトウェア開発	36%
保守	24%
サービス自社	16%
その他	23%

▼大株主リスト

大日本印刷(株)	50.7%	(株)日本カストディ銀	1.7%	(株)三菱UFJ銀行	0.8%
安達一彦	9.1%	溝田久子	1.2%	小林弘二	0.7%
日本マスタートラスト信託銀	3.2%	MSIP CLIENT SECURI	0.9%		
自社従業員持株会	2.2%	西野秀樹	0.8%	(単位株主数)	8,293



O 1200  
 H 1206  
 L 1112  
 C 1160  
 ▼ 23  
 V526.100



週足

O 1135  
H 1165  
L 1124  
C 1160  
△ 25  
¥159.300



赤：5週線  
青：13週線  
桃：26週線  
灰：52週線

日付	売残	買残	倍率
10/ 6	38.200	380.400	10.0
10/13	31.100	390.600	12.6
10/20	32.200	353.700	11.0
10/27	34.400	308.600	9.0
11/ 2	37.600	287.600	7.6
11/10	57.300	208.300	3.6
11/17	91.100	194.800	2.1
11/24	84.900	173.100	2.0
12/ 1	76.200	173.700	2.3
12/ 8	64.500	168.400	2.6
12/15	57.200	186.300	3.3
12/22	47.600	181.100	3.8
12/29	45.900	173.600	3.8
1/12	44.200	177.500	4.0
1/19	43.000	158.800	3.7
1/26	41.300	169.100	4.1
2/ 2	46.600	186.100	4.0
2/ 9	62.600	302.300	4.8
2/16	52.600	278.900	5.3
2/22	49.400	278.000	5.6
3/ 1	48.500	258.000	5.3
3/ 8	45.100	268.000	5.9
3/15	40.000	239.600	6.0
3/22	39.600	234.400	5.9
3/29	40.800	237.500	5.8
4/ 5	39.900	219.700	5.5

日足

O 1148  
H 1165  
L 1145  
C 1160  
△ 12  
V 44,100

(4847)インテリw	
貸借	
売買単位	100株
売買単価	116,000円
時価総額	305.54億
PER単子	19.2倍
PBR単子	3.5倍
ROE単子	18.1%
配当利回	3.45%

業績コメント (24/02/07)

金融決済システム構築☆23/6期の売上、経常益は増収増益。24/6期の売上、経常益は増収増益予想。

売上げ構成

ソフトウェア開発	36%
保守	24%
サービス自社	16%
その他	23%

決算発表

24/02/07  
12月(中)



黒 : 5 MA  
 緑 : 10 MA  
 赤 : 25 MA  
 青 : 75 MA  
 桃 : 200 MA



▼コメント  
「プロシェアリング」サービスを運営☆23/7期の売上、経常益は増収増益。24/7期の売上、経常益は増収増益予想。

▼決算 (24/03/15)

単 24/03/15	売上高	営業益	経常益	税引益	一株益(円)	配当(円)
20/ 7	39.96	-1.36	-1.40	-1.09	-15.33	0.00
21/ 7	55.07	4.85	4.55	2.95	41.20	0.00
22/ 7	71.04	5.30	5.29	3.47	42.02	0.00
23/ 7	81.46	5.69	5.69	3.68	44.53	0.00
24/ 7予	90.00	6.30	6.30	4.00	48.27	0.00
24/ 7修	90.00	6.30	6.30	4.00	47.82	0.00

▼財務指標

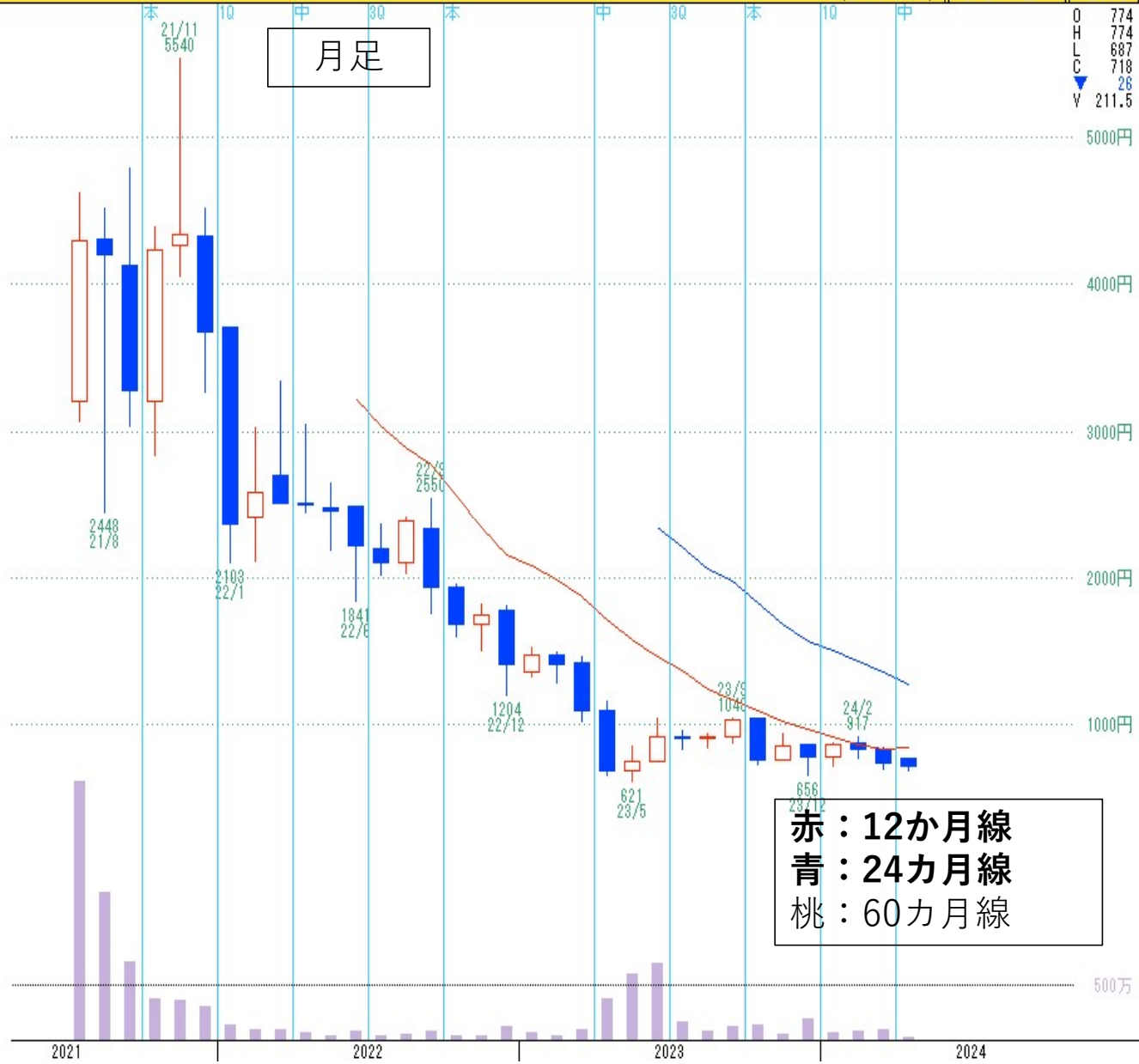
株 価	718円	PER	16.1倍
売買単位	100株	PER(予)	15.0倍
発行株数	840万株	PER(連)	--- 倍
資本金	8.71億円	PER(連予)	--- 倍
利益剰余金	10.63億円	ROE	13.7%
純資産	27.05億円	ROE(予)	14.7%
総資産	37.47億円	PBR	2.2倍
有利子負債	0.00億円	PSR(予)	0.7倍
設備投資	0.18億円	PCFR	15.8倍
営業CF	3.81億円	配当利回	--- %
投資CF	-0.17億円	配当性向	--- %
財務CF	0.09億円	総資産利益率	10.7%
フリーCF	3.64億円	売上高利益率	4.4%
自己株比	0.5%	一株純資産	325円
外国人比	11.7%	負債/売上	0.0%
株主資本比率	72.2%	時価総額	60.33億

▼投資テーマ  
マッチングアプリ  
人材育成支援  
人材派遣サービス

▼売上構成  
プロシェアリング 100%

▼大株主リスト

久保田雅俊 32.8%	山口貴弘 2.6%	NOMURA PB NOMINEES 0.8%
(株)ニューアインテック129.5%	野村信託銀行(株) 0.9%	福田悠 0.8%
BNY GCM CLIENT ACC 5.7%	(株)日本カストディ銀 0.9%	
GOLDMAN SACHS INTE 4.9%	山口征人 0.8%	(単位株主数) 2,869



O 774  
H 774  
L 687  
C 718  
V 211.5

赤：12か月線  
青：24か月線  
桃：60か月線



O 703  
 H 726  
 L 687  
 C 718  
 Δ 18  
 V 74.3

週足



赤：5週線  
 青：13週線  
 桃：26週線  
 灰：52週線

日付	売残	買残	倍率
10/ 6	82	640	7.7
10/13	82	633	7.7
10/20	92	612	6.7
10/27	92	630	6.9
11/ 2	79	625	7.9
11/10	79	616	7.7
11/17	84	625	7.4
11/24	71	615	8.6
12/ 1	64	632	9.8
12/ 8	64	623	9.7
12/15	40	582	14.6
12/22	0	577	---
12/29	0	552	---
1/12	0	549	---
1/19	0	554	---
1/26	0	533	---
2/ 2	0	559	---
2/ 9	0	545	---
2/16	0	537	---
2/22	0	548	---
3/ 1	0	550	---
3/ 8	0	688	---
3/15	0	657	1314.3
3/22	0	716	---
3/29	0	702	---
4/ 5	0	689	---

日足



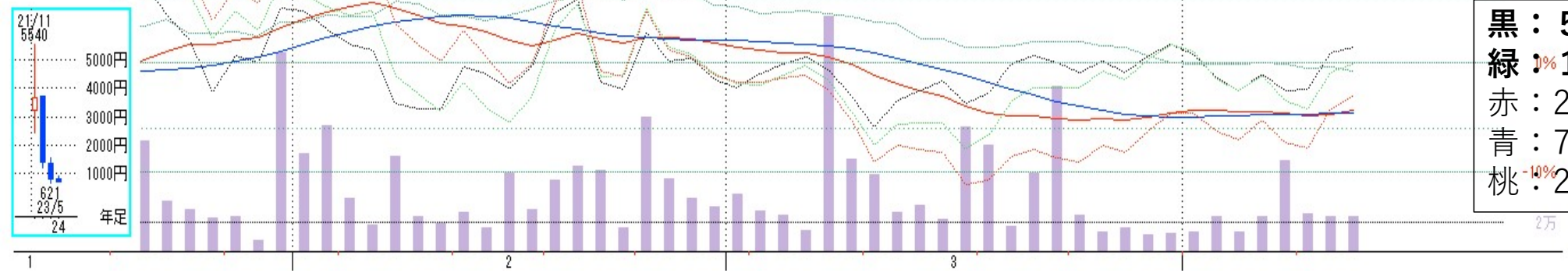
O	714
H	726
L	705
C	718
A	5
V	24

(7379)サーキュ	
信用	
売買単位	100株
売買単価	71,800円
時価総額	60.33億
PER単子	15.0倍
PBR単	2.2倍
ROE単子	14.7%
配当利回	-- %

業績コメント (24/03/15)  
 「プロジェアリング」サービスを運営☆23/7期の売上、経常益は増収増益。24/7期の売上、経常益は増収増益予想。

売上げ構成	
プロジェアング	100%

決算発表  
 24/03/15  
 01月(中)



黒 : 5 MA  
 緑 : 10 MA  
 赤 : 25 MA  
 青 : 75 MA  
 桃 : 200 MA

▼コメント  
 不動産物件のサブリースなどを展開☆23/12期の売上、経常益は増収増益。24/12期の売上、経常益は増収増益予想。

▼決算

単	24/02/13	売上高	営業益	経常益	税引益	一株益(円)	配当(円)
20/12	451.49	14.94	15.01	7.13	40.50	42.00	
21/12	498.04	16.56	16.68	14.64	83.00	44.00	
22/12	507.69	15.33	15.50	10.46	59.38	48.00	
23/12	512.02	11.84	12.05	8.97	50.74	51.00	
24/12予	---	---	---	---	---	55.00	
連	24/02/13	売上高	営業益	経常益	税引益	一株益(円)	配当(円)
20/12連	472.03	20.64	20.64	10.81	61.32	---	
21/12連	534.16	23.00	23.06	11.61	65.80	---	
22/12連	562.27	23.87	24.01	15.90	90.23	---	
23/12連	573.53	25.76	25.83	18.17	102.70	---	
24/12予	604.00	27.00	27.00	19.00	107.15	---	

▼財務指標

株 価	1,326円	PER	26.1倍
売買単位	100株	PER(予)	---
発行株数	1,902万株	PER(連)	12.9倍
資本金	4.65億円	PER(連予)	12.4倍
利益剰余金	93.80億円	ROE(連)	21.1%
純資産	86.43億円	ROE(連予)	22.0%
総資産	181億円	PBR(連)	2.7倍
有利子負債	23.24億円	PSR(連予)	0.4倍
設備投資	9.32億円	PCFR	12.6倍
営業CF	20.04億円	配当利回	4.15%
投資CF	-9.32億円	配当性向(連)	51.3%
財務CF	-15.96億円	総資産利益率(連)	10.5%
フリーCF	10.72億円	売上高利益率(連)	3.1%
自己株比	6.6%	一株純資産(連)	487円
外国人比	18.5%	負債/売上(連)	4.1%
株主資本比率	47.6%	時価総額	252.28億

▼投資テーマ  
 マンション  
 民泊

▼売上構成  
 フォर्मテマ杉'メント他 100%

▼大株主リスト

(株)トウエー・プライズ2	24.0%	光通信(株)	3.3%	(株)日本カストディ銀	2.0%
日本マスタートラスト信託銀	9.8%	武藤英明	2.8%	自社従業員持株会	1.8%
コーポレート・バンク・インター	5.7%	NORTHERN TRUST CO.	2.5%		
コーポレート・バンク・アント	5.6%	MBC開発(株)	2.4%	(単位株主数)	4,711



赤：12か月線  
 青：24か月線  
 桃：60か月線

O 1296  
 H 1329  
 L 1269  
 C 1326  
 Δ 69  
 V 555.7

20万



週足



O 1284  
H 1329  
L 1273  
C 1326  
Δ 54  
▽ 169.3  
1500円

赤：5週線  
青：13週線  
桃：26週線  
灰：52週線

日付	売残	買残	倍率
10/ 6	4	134	29.9
10/13	4	126	26.3
10/20	5	125	22.0
10/27	6	127	20.5
11/ 2	6	143	22.8
11/10	6	146	23.0
11/17	6	155	23.9
11/24	6	107	15.6
12/ 1	6	129	19.3
12/ 8	8	169	19.9
12/15	7	101	13.2
12/22	9	102	10.6
12/29	9	94	10.1
1/12	6	111	16.2
1/19	6	115	18.9
1/26	12	95	8.0
2/ 2	10	95	9.4
2/ 9	8	98	11.4
2/16	7	129	16.6
2/22	10	115	11.1
3/ 1	6	124	18.8
3/ 8	6	128	19.4
3/15	5	137	23.6
3/22	4	164	33.6
3/29	5	171	29.5
4/ 5	9	154	16.4

日足

O	1313
H	1329
L	1311
C	1326
△	14
V	44.2

<b>(3276) JPMC</b>	
貸借	
売買単位	100株
売買単価	132,600円
時価総額	252.28億
PER連子	12.4倍
PBR連子	2.7倍
ROE連子	22.0%
配当利回	4.15%

業績コメント (24/02/13)

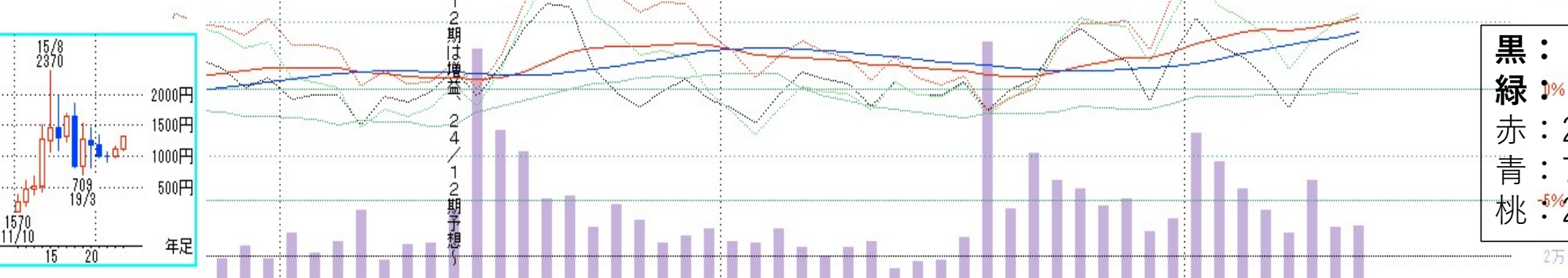
不動産物件のサブリースなどを展開☆23/12期の売上、経常益は増収増益。24/12期の売上、経常益は増収増益予想。

売上げ構成

アパ®ファミラ®他 100%

決算発表

24/02/13  
12月(本)



**黒** : 5 MA  
**緑** : 10 MA  
**赤** : 25 MA  
**青** : 75 MA  
**桃** : 200 MA

2万